



PODER JUDICIÁRIO
TRIBUNAL REGIONAL ELEITORAL DE MATO GROSSO

RESOLUÇÃO TRE/MT Nº 561/2006.

Aprova a estrutura orgânica do Tribunal Regional Eleitoral de Mato Grosso e a lotação dos cargos em comissão e funções comissionadas criados pela Lei nº 11.202, de 29 de novembro de 2005.

O TRIBUNAL REGIONAL ELEITORAL DO ESTADO DE MATO GROSSO, no uso de suas atribuições legais e,

Considerando o disposto na Lei nº 11.202, de 29 de dezembro de 2005, que extinguiu e criou cargos e funções nos quadros do TSE e dos TRE's;

Considerando que o artigo 9º da Resolução TSE nº 22.138, de 19 de dezembro de 2005, que expediu instruções para a aplicação da Lei nº 11.202/2005, estabeleceu que as estruturas organizacionais dos Tribunais Regionais Eleitorais deverão guardar simetria de competência com aquele Tribunal Superior;

Considerando que o Tribunal Superior Eleitoral aprovou, em 16 de maio do corrente ano, sua estrutura organizacional, com a edição da Resolução nº 22.201;

Tribunal R. Eleitoral Mato Grosso
Biblioteca

Considerando o que restou decidido na Sessão Plenária do dia 13/06/06, onde por maioria foi aprovada, com ressalvas, a nova estrutura orgânica proposta para o TRE/MT, vencido o Relator-Presidente,

RESOLVE:

Art. 1º Aprovar a estrutura orgânica do Tribunal Regional Eleitoral de Mato Grosso, na forma do Anexo I desta Resolução.

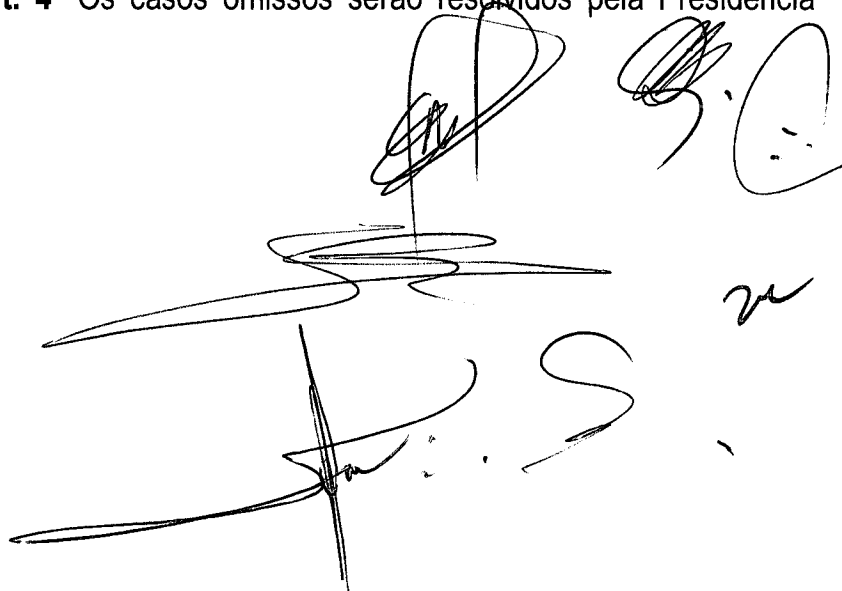
Art. 2º Aprovar a lotação dos cargos em comissão e funções comissionadas do quadro de pessoal do Tribunal Regional Eleitoral de Mato Grosso, na forma dos Anexos II e III desta Resolução.

Art. 3º A Diretoria-Geral da Secretaria encaminhará à Presidência, no prazo de 90 dias, proposta de alteração do Regimento Interno da Secretaria do Tribunal Regional Eleitoral de Mato Grosso, aprovado pela Resolução TRE/MT nº 331, de 18 de maio de 1994, dispondo sobre as competências das unidades orgânicas e as atribuições dos dirigentes deste Tribunal.

§ 1º Enquanto não aprovadas as alterações no Regimento Interno, as competências das unidades administrativas e as atribuições dos dirigentes permanecerão as fixadas na Resolução TRE/MT nº 331/94.

§ 2º Caberá à Presidência expedir portaria dispondo, em caráter provisório, sobre as competências das unidades orgânicas e as atribuições dos dirigentes não existentes no atual Regimento Interno da Secretaria.

Art. 4º Os casos omissos serão resolvidos pela Presidência deste Tribunal.

The bottom of the document features several handwritten signatures and initials in black ink. On the left, there is a large, stylized signature that appears to be 'P'. To its right, there are several smaller, more fluid signatures and initials, including one that looks like 'S.O.' and another that resembles 'M'. The signatures are scattered across the lower right portion of the page.

Art. 5º Esta Resolução entrará em vigor na data de sua publicação, revogadas as disposições em contrário.

Tribunal Regional Eleitoral de Mato Grosso, em Cuiabá, aos 14 dias do mês de junho de dois mil e seis.



DES. A. BITAR FILHO
Presidente



DES. JOSÉ SILVÉRIO GOMES
Vice-Presidente e Corregedor



Dr. JOSÉ PIRES DA CUNHA
Juiz Membro



Dr. ALEXANDRE ELIAS FILHO
Juiz Membro



Dr. RENATO CÉSAR VIANNA GOMES
Juiz Membro



Dr. GILBERTO VILARINDO DOS SANTOS
Juiz Membro Substituto

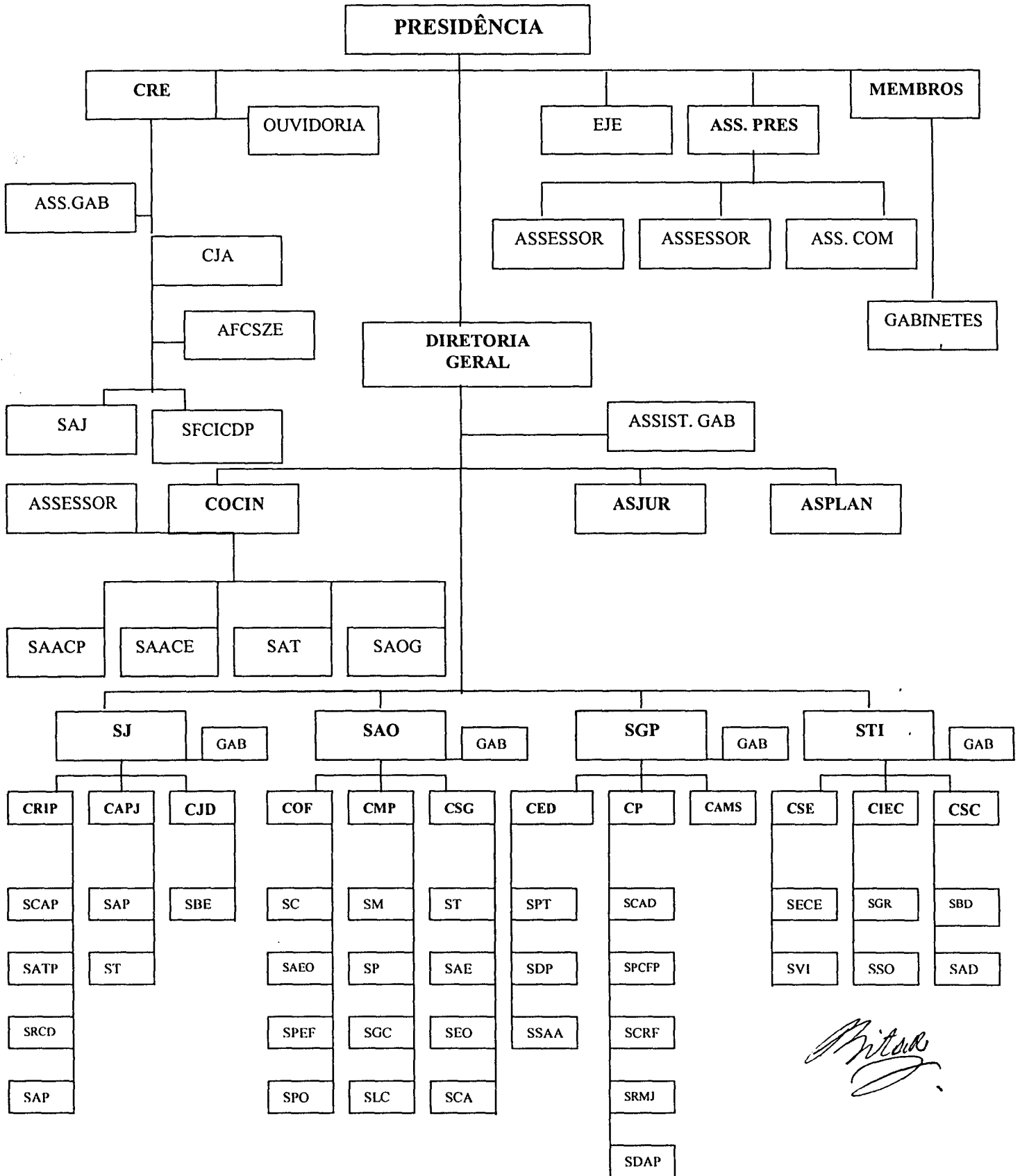


Dr. ANTONIO HORÁCIO DA SILVA NETO
Juiz Membro



Dr. MÁRIO LÚCIO DE AVELAR
Procurador Regional Eleitoral

**TRIBUNAL REGIONAL ELEITORAL DE MATO GROSSO
ANEXO I**



Mitak

PRESIDÊNCIA

ASSESSORIA DA PRESIDÊNCIA:

- ASS. PRES Assessor do Presidente (CJ2- Assessor)
- ASSIST. Assistente (FC6 - Assistente VI)
- ASSESSOR (CJ 1- Assessor)
- ASSESSOR COMUNICAÇÃO SOCIAL - Assessor (CJ2- Assessor)

CRE - CORREGEDORIA REGIONAL ELEITORAL:

- ASS.GAB - Assistente de Gabinete (FC6 - Assistente VI)
- CJA - Coordenadoria Jurídico-Administrativo (CJ2- Coordenador)
- AFCSZE - Assessoria de Fiscalização do Cadastro e Supervisão das Zonas Eleitorais (CJ1- Assessor)
- SAJ - Seção de Apoio Jurídico (FC6 - Chefe de Seção)
- SFCIDP - Seção de Fiscalização do Cadastro e Inspeções e Correções e Direitos Políticos (FC6 - Chefe de Seção)

OUVIDORIA

MEMBROS

- ASIST. GABINETES (FC6- Assistente VI)

EJE - ESCOLA JUDICIÁRIA ELEITORAL

DIRETORIA GERAL

- Diretor-Geral (CJ4)
- ASSIS. GAB - Assistente de Gabinete (FC6 - Assistente VI)

ASPLAN - ASSESSORIA DE PLANEJAMENTO ESTRATÉGIA E GESTÃO

- Assessor (CJ1 - Assessor)

ASJUR - ASSESSORIA JURÍDICA

- Assessor (CJ2 - Assessor)

COCIN - COORDENADORIA DE CONTROLE INTERNO E AUDITORIA

- Coordenador (CJ2)
- Assessor (CJ1- Assessor)
- SAACP - Seção de Análise e Auditoria de Contas Partidárias (FC6 - Chefe de Seção)
- SAACE - Seção de Análise e Auditoria de Contas Eleitorais (FC6 - Chefe de Seção)
- SAT - Seção de Auditoria Técnica (FC6 - Chefe de Seção)
- SAOG - Seção de Acompanhamento e Orientação de Gestão (FC6 - Chefe de Seção)

SJ - SECRETARIA JUDICIÁRIA

- Secretário - CJ3
- CRIP - Coordenadoria de Registros e Informações Processuais - (Coordenador - CJ2)
- SCAP - Seção de Controle e Autuação de Processos (FC6 - Chefe de Seção)
- SATP - Seção de Análise Técnico- Processual (FC6 - Chefe de Seção)
- SRCO - Seção de Registro e Controle de Diretório (FC6 - Chefe de Seção)
- SAP - Seção de Andamento Processual (FC6 - Chefe de Seção)
- CAPJ - Coordenadoria de Apoio ao Pleno e Julgamento - (Coordenador - CJ2)
- SAP - Seção de Apoio ao Plenário (FC6 - Chefe de Seção)
- ST - Seção de Taquigrafia (FC6 - Chefe de Seção)
- CJD - Coordenadoria de Jurisprudência e Documentação (Coordenador - CJ2)
- SBE - Seção de Biblioteca (FC6 - Chefe de Seção)

SAO - SECRETARIA DE ADMINISTRAÇÃO E ORÇAMENTO

- Secretário - CJ3
- COF - Coordenadoria Orçamentária e Financeira (Coordenador - CJ2)
- SC - Seção de Contabilidade (FC6 - Chefe de Seção)
- SAEO - Seção de Acompanhamento e Execução Orçamentária (FC6 - Chefe de Seção)
- SPEF - Seção de Programação e Execução Financeira (FC6 - Chefe de Seção)
- SPO - Seção de e Programação Orçamentária (FC6 - Chefe de Seção)



- CMP - Coordenadoria de Material e Patrimônio (Coordenador - CJ2)
- SM - Seção de Material (FC6 - Chefe de Seção)
- SP - Seção de Patrimônio (FC6 - Chefe de Seção)
- SGC - Seção de Gerenciamento de Compras (FC6 - Chefe de Seção)
- SLC - Seção de Licitações e Contratos (FC6 - Chefe de Seção)
- CSG - Coordenadoria de Serviços Gerais (Coordenador - CJ2)
- ST - Seção de Transportes (FC6 - Chefe de Seção)
- SAE - Seção de Administração de Edifício (FC6 - Chefe de Seção)
- SEO - Seção de Engenharia e Obras (FC6 - Chefe de Seção)
- SCA - Seção de Comunicação Administrativa (FC6 - Chefe de Seção)

SECRETARIA DE GESTÃO DE PESSOAS

- Secretário - CJ3
- CED - Coordenadoria de Educação e Desenvolvimento (Coordenador - CJ2)
- SPT - Seção de Planejamento e Treinamento (FC6 - Chefe de Seção)
- SDP - Seção de Diárias e Passagens (FC6 - Chefe de Seção)
- SSAA - Seção de Seleção, Admissão e Avaliação (FC6 - Chefe de Seção)
- CP - Coordenadoria de Pessoal (Coordenador - CJ2)
- SCAD - Seção de Cadastro e Registros Funcionais (FC6 - Chefe de Seção)
- SPCFP - Seção de Preparação e Conferência da Folha de Pagamento (FC6 - Chefe de Seção)
- SCRFB - Seção de Cálculos e Registros Financeiros (FC6 - Chefe de Seção)
- SRMJE - Seção de Registros de Membros e Juízos Eleitorais (FC6 - Chefe de Seção)
- SDAP - Seção de Direitos Aposentadorias e Pensões (FC6 - Chefe de Seção)
- CAMS - Coordenadoria de Assistência Médica e Social (Coordenador - CJ2)

SI - SECRETARIA DE TECNOLOGIA DA INFORMAÇÃO

- Secretário - CJ3
- CSE - Coordenadoria de Sistemas Eleitorais (Coordenador - CJ2)
- SECE - Seção de Estatística e Cadastro de Eleitores (FC6 - Chefe de Seção)
- SVI - Seção de Voto Informatizado (FC6 - Chefe de Seção)
- CIEC - Coordenadoria de Infra-Estrutura Computacional (Coordenador - CJ2)
- SGR - Seção de Gerência de Redes (FC6 - Chefe de Seção)
- SSO - Seção de Suporte Operacional (FC6 - Chefe de Seção)
- CSC - Coordenadoria de Soluções Cooperativas (Coordenador - CJ2)
- SBD - Seção de Banco de Dados (FC6 - Chefe de Seção)
- SAD - Seção de Análise e Desenvolvimento (FC6 - Chefe de Seção)

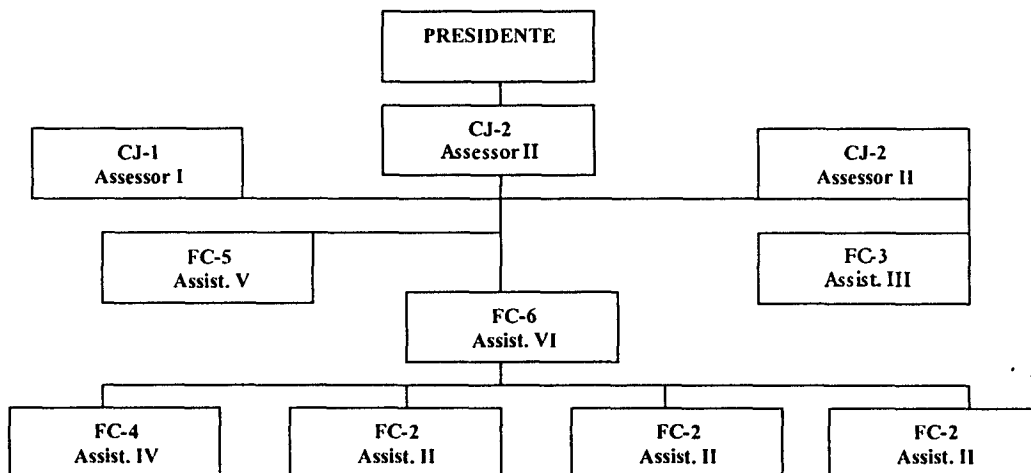


PRESIDÊNCIA

Quadro de Cargos em Comissão e Funções Comissionadas	
CJ-4	0
CJ-3	0
CJ-2	2
CJ-1	1
FC-6	1
FC-5	1
FC-4	1
FC-3	1
FC-2	3
FC-1	0

ASSESSORIA DA PRESIDÊNCIA:

- ASS. PRES Assessor do Presidente (CJ2- Assessor II)
- ASSESSOR (CJ1- Assessor I)
- ASSESSOR COMUNICAÇÃO SOCIAL - Assessor (CJ2- Assessor II)
- ASSIST. GABINETE (FC6 - Assistente VI)



R,

CORREGEDORIA REGIONAL ELEITORAL

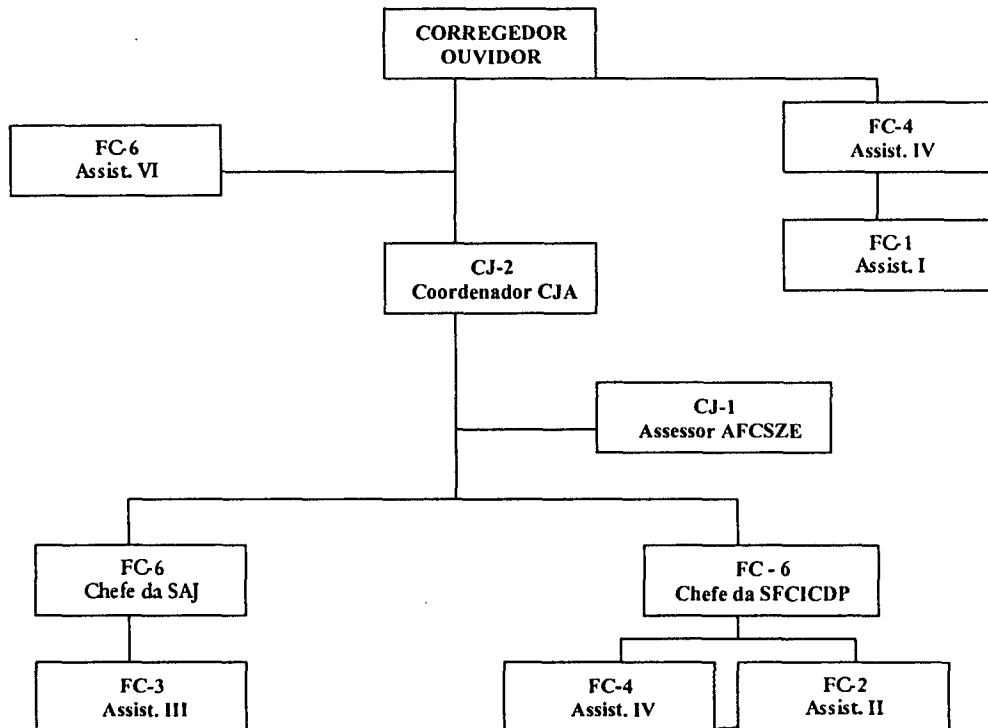
Quadro de Cargos em Comissão e Funções Comissionadas	
CJ-4	0
CJ-3	0
CJ-2	1
CJ-1	1
FC-6	3
FC-5	0
FC-4	2
FC-3	1
FC-2	1
FC-1	1

CRE - CORREGEDORIA REGIONAL ELEITORAL

- ASS.GAB - Assistente de Gabinete (FC6 - Assistente VI)
- CJA - Coordenadoria Jurídico-Administrativo (CJ2- Coordenador)
- AFCSZE - Assessoria de Fiscalização do Cadastro e Supervisão das Zonas Eleitorais (CJ1- Assessor)
- SAJ - Seção de Apoio Jurídico (FC6 - Chefe de Seção)
- SFCICDP - Seção de Fiscalização do Cadastro e Inspeções e Correições e Direitos Políticos (FC6 - Chefe de Seção)

OUVIDORIA

- Aux. Ouvidoria- Auxiliar da Ouvidoria (FC4 - Assistente IV)

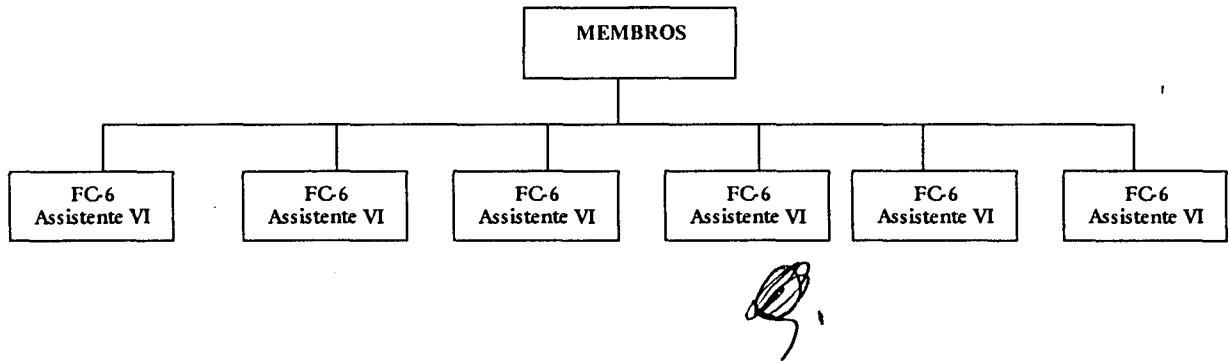


GABINETE DOS MEMBROS

Quadro de Cargos em Comissão e Funções Comissionadas	
CJ-4	0
CJ-3	0
CJ-2	0
CJ-1	0
FC-6	6
FC-5	0
FC-4	0
FC-3	0
FC-2	0
FC-1	0

MEMBROS

- ASSIST. GABINETES(FC-6 - Assistente VI))

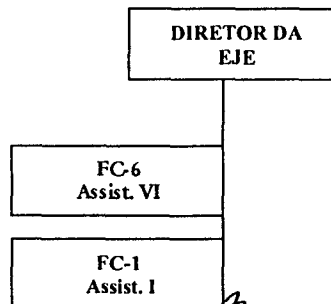


ESCOLA JUDICIÁRIA ELEITORAL

Quadro de Cargos em Comissão e Funções Comissionadas	
CJ-4	0
CJ-3	0
CJ-2	0
CJ-1	0
FC-6	1
FC-5	0
FC-4	0
FC-3	0
FC-2	0
FC-1	1

EJE

- Secretário da EJE (FC-6 - Assistente VI)
- Assistente (FC-1 - Assistente I)



DIRETORIA GERAL

Quadro de Cargos em Comissão e Funções Comissionadas	
CJ-4	1
CJ-3	0
CJ-2	1
CJ-1	1
FC-6	1
FC-5	1
FC-4	7
FC-3	1
FC-2	1
FC-1	1

DIRETORIA GERAL

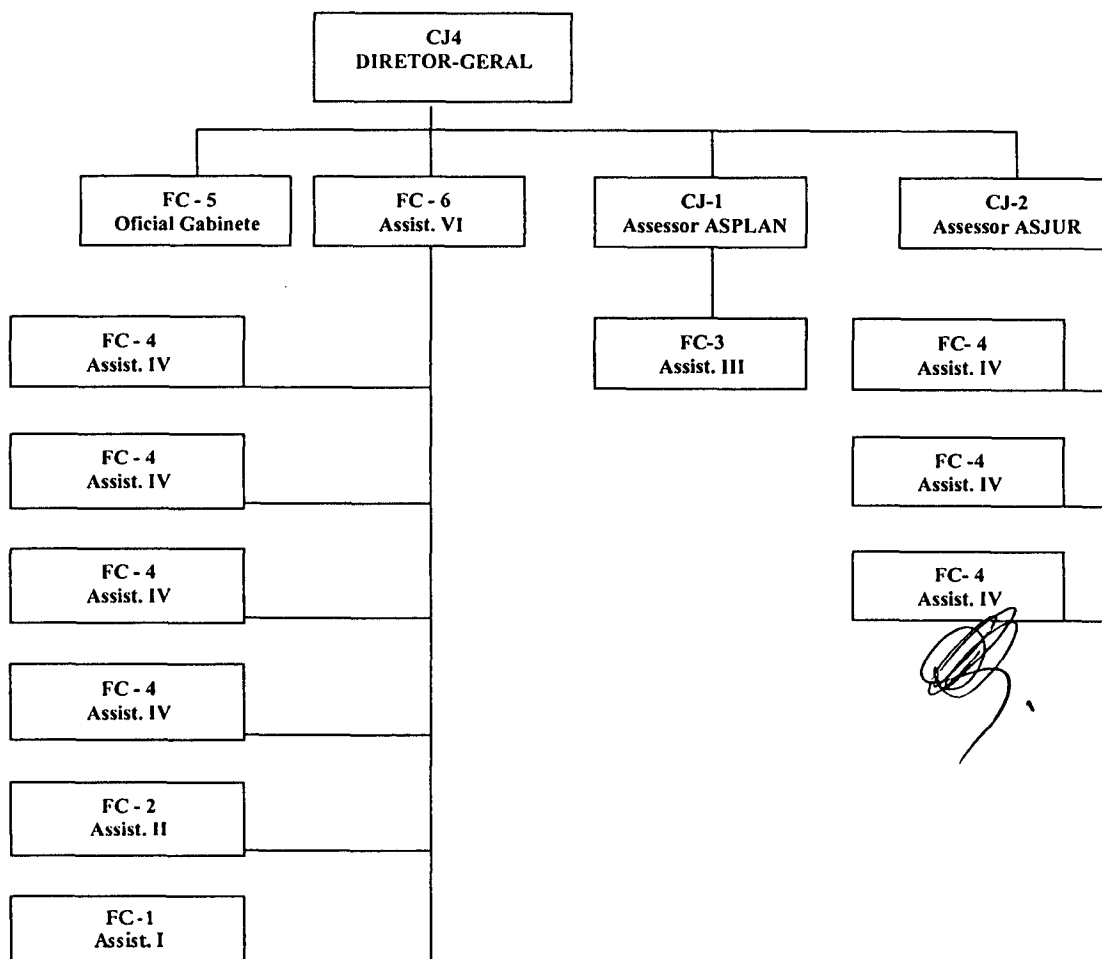
- Diretor-Geral (CJ4)
- ASSIS. GAB - Assistente de Gabinete (FC6 - Assistente VI)
- OF. GAB - (FC5- Oficial de Gabinete)

ASPLAN - ASSESSORIA DE PLANEJAMENTO ESTRATÉGIA E GESTÃO

- Assessor (CJ1)

ASJUR - ASSESSORIA JURÍDICA

- Assessor (CJ2)

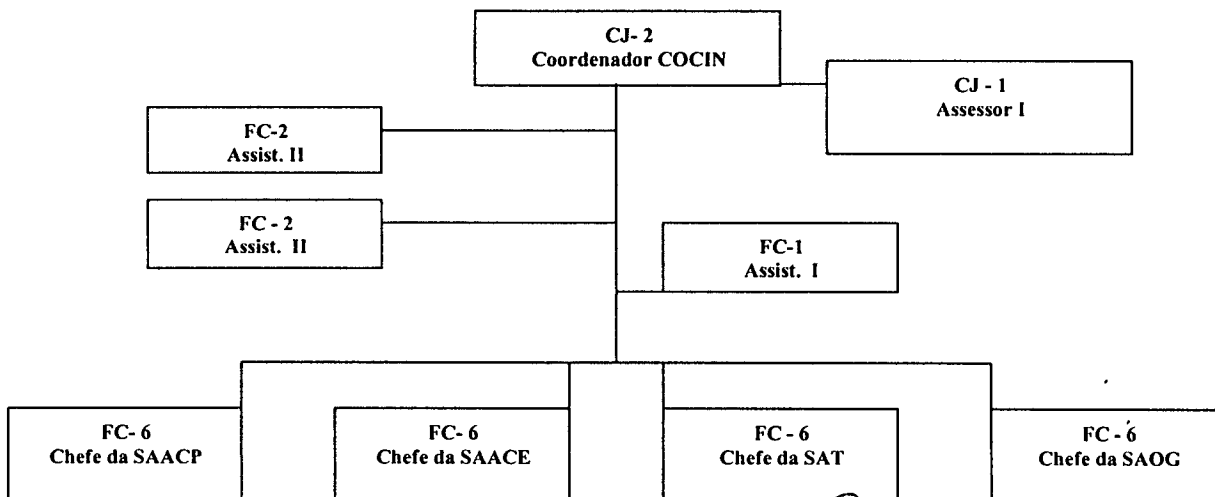


COORDENADORIA DE CONTROLE INTERNO E AUDITORIA

Quadro de Cargos em Comissão e Funções Comissionadas	
CJ-4	0
CJ-3	0
CJ-2	1
CJ-1	1
FC-6	4
FC-5	0
FC-4	0
FC-3	0
FC-2	2
FC-1	1

COCIN - COORDENADORIA DE CONTROLE INTERNO E AUDITORIA

- Coordenador (CJ2)
- Assessor (CJ1- Assessor)
- SAACP - Seção de Análise e Auditoria de Contas Partidárias (FC6 – Chefe de Seção)
- SAACE - Seção de Análise e Auditoria de Contas Eleitorais (FC6 – Chefe de Seção)
- SAT - Seção de Auditoria Técnica (FC6 – Chefe de Seção)
- SAOG - Seção de Acompanhamento e Orientação de Gestão (FC6 – Chefe de Seção)

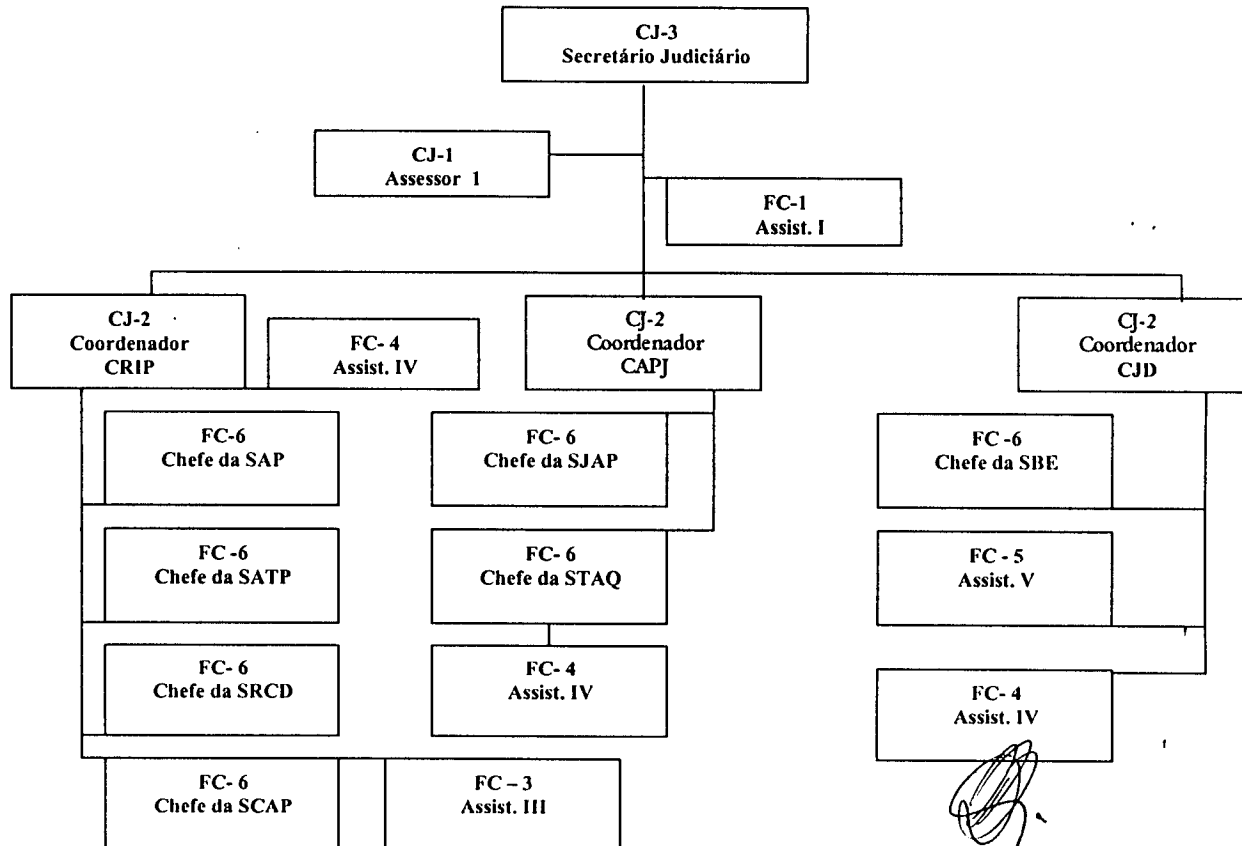


SECRETARIA JUDICIÁRIA

Quadro de Cargos em Comissão e Funções Comissionadas	
CJ-4	0
CJ-3	1
CJ-2	3
CJ-1	1
FC-6	7
FC-5	1
FC-4	3
FC-3	1
FC-2	0
FC-1	1

SJ - SECRETARIA JUDICIÁRIA

- Secretário - CJ3
- CRIP - Coordenadoria de Registros e Informações Processuais - (Coordenador - CJ2)
- SCAP - Seção de Controle e Autuação de Processos (FC6 - Chefe de Seção)
- SATP - Seção de Análise Técnico- Processual (FC6 - Chefe de Seção)
- SRCD - Seção de Registro e Controle de Diretório (FC6 - Chefe de Seção)
- SAP - Seção de Andamento Processual (FC6 - Chefe de Seção)
- CAPJ - Coordenadoria de Apoio ao Pleno e Julgamento - (Coordenador - CJ2)
- SAP - Seção de Apoio ao Plenário (FC6 - Chefe de Seção)
- ST - Seção de Taquigrafia (FC6 - Chefe de Seção)
- CJD - Coordenadoria de Jurisprudência e Documentação (Coordenador - CJ2)
- SBE - Seção de Biblioteca e Editoração (FC6 - Chefe de Seção)

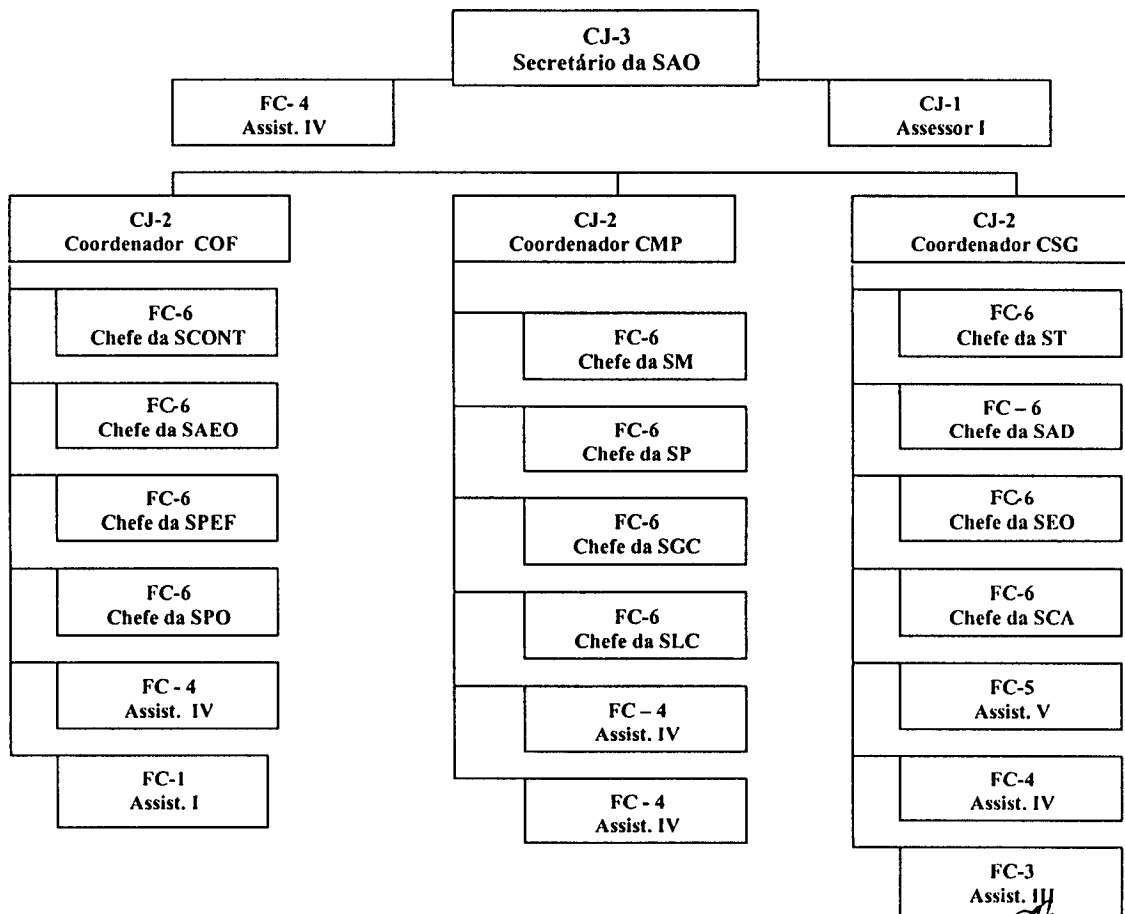


SECRETARIA DE ADMINISTRAÇÃO E ORÇAMENTO

Quadro de Cargos em Comissão e Funções Comissionadas	
CJ-4	0
CJ-3	1
CJ-2	3
CJ-1	1
FC-6	12
FC-5	1
FC-4	5
FC-3	1
FC-2	0
FC-1	1

SAO - SECRETARIA DE ADMINISTRAÇÃO E ORÇAMENTO

- Secretário - CJ3
- COF - Coordenadoria Orçamentária e Financeira (Coordenador - CJ2)
- SC - Seção de Contabilidade (FC6 - Chefe de Seção)
- SAEO - Seção de Acompanhamento e Execução Orçamentária (FC6 - Chefe de Seção)
- SPEF - Seção de Programação e Execução Financeira (FC6 - Chefe de Seção)
- SPO - Seção de e Programação Orçamentária (FC6 - Chefe de Seção)
- CMP - Coordenadoria de Material e Patrimônio (Coordenador - CJ2)
- SM - Seção de Material (FC6 - Chefe de Seção)
- SP - Seção de Patrimônio (FC6 - Chefe de Seção)
- SGC - Seção de Gerenciamento de Compras (FC6 - Chefe de Seção)
- SLC - Seção de Licitações e Contratos (FC6 - Chefe de Seção)
- CSG - Coordenadoria de Serviços Gerais (Coordenador - CJ2)
- ST - Seção de Transportes (FC6 - Chefe de Seção)
- SAE - Seção de Administração de Edifício (FC6 - Chefe de Seção)
- SEO - Seção de Engenharia e Obras (FC6 - Chefe de Seção)
- SCA - Seção de Comunicação Administrativa (FC6 - Chefe de Seção)



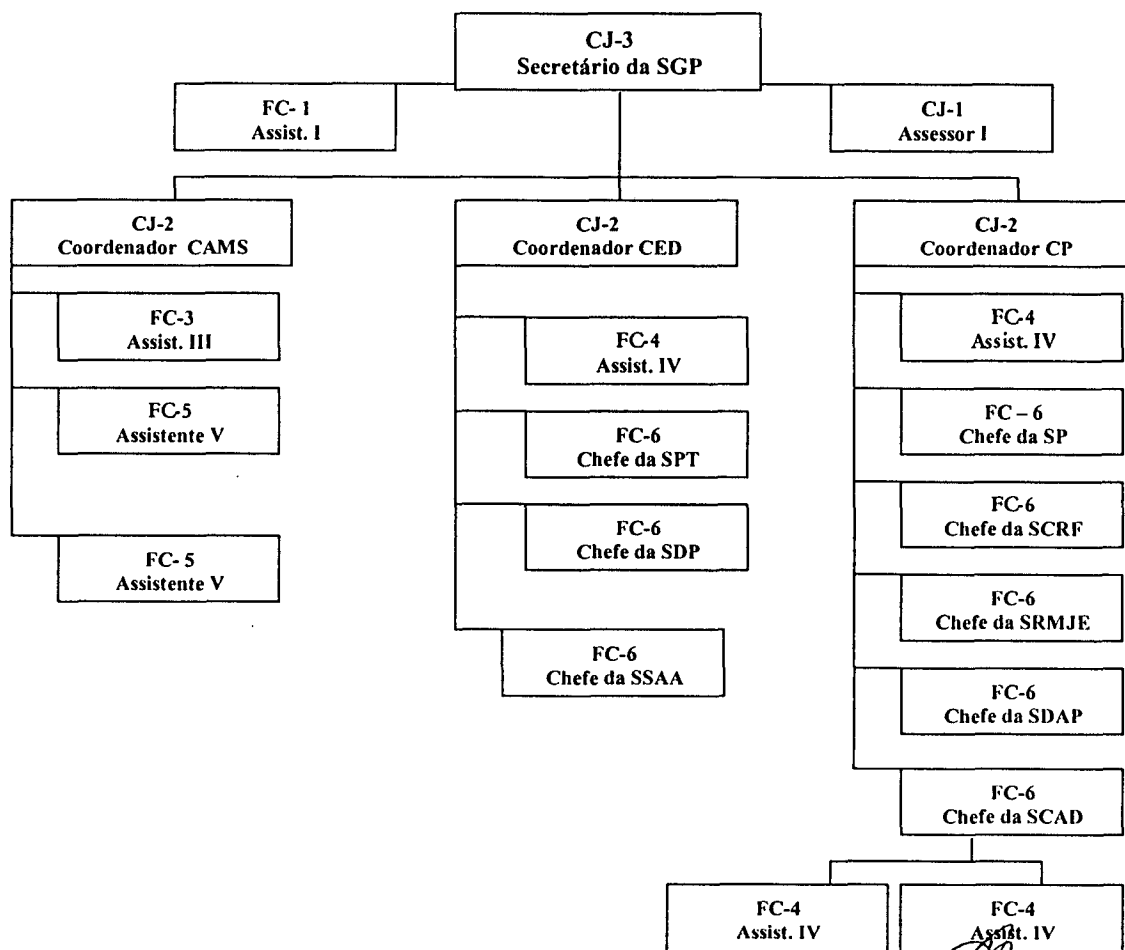
[Assinatura]

SECRETARIA DE GESTÃO DE PESSOAS

Quadro de Cargos em Comissão e Funções Comissionadas	
CJ-4	0
CJ-3	1
CJ-2	3
CJ-1	1
FC-6	8
FC-5	2
FC-4	4
FC-3	1
FC-2	0
FC-1	1

SECRETARIA DE GESTÃO DE PESSOAS

- Secretário - CJ3
- CED - Coordenadoria de Educação e Desenvolvimento (Coordenador - CJ2)
- SPT - Seção de Planejamento e Treinamento (FC6 - Chefe de Seção)
- SDP - Seção de Diárias e Passagens (FC6 - Chefe de Seção)
- SSAA - Seção de Seleção, Admissão e Avaliação (FC6 - Chefe de Seção)
- CP - Coordenadoria de Pessoal (Coordenador - CJ2)
- SCAD - Seção de Cadastro e Registros Funcionais (FC6 - Chefe de Seção)
- SPCFP - Seção de Preparação e Conferência da Folha de Pagamento (FC6 - Chefe de Seção)
- SCRFF - Seção de Cálculos e Registros Financeiros (FC6 - Chefe de Seção)
- SRMJE - Seção de Registros de Membros e Juízos Eleitorais (FC6 - Chefe de Seção)
- SDAP - Seção de Direitos Aposentadorias e Pensões (FC6 - Chefe de Seção)
- CAMS - Coordenadoria de Assistência Médica e Social (Coordenador - CJ2)

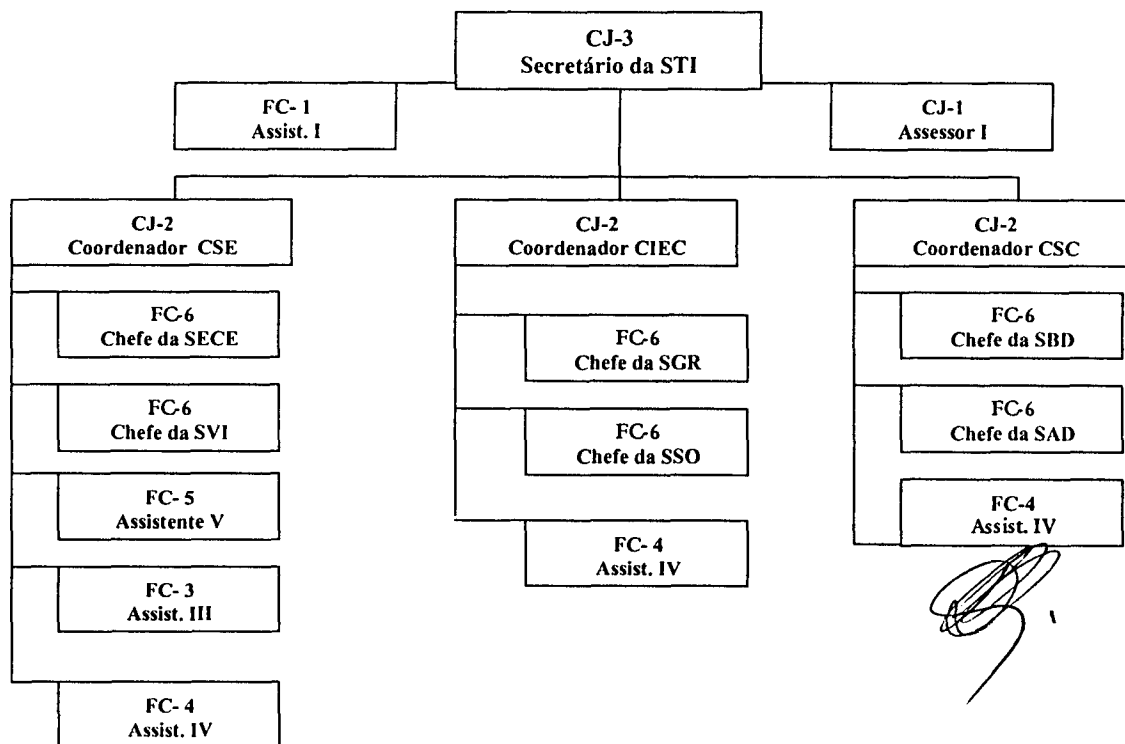


SECRETARIA DE TECNOLOGIA DA INFORMAÇÃO

Quadro de Cargos em Comissão e Funções Comissionadas	
CJ-4	0
CJ-3	1
CJ-2	3
CJ-1	1
FC-6	6
FC-5	1
FC-4	3
FC-3	1
FC-2	0
FC-1	1

SI - SECRETARIA DE TECNOLOGIA DA INFORMAÇÃO

- Secretário - CJ3
- CSE - Coordenadoria de Sistemas Eleitorais (Coordenador - CJ2)
- SECE - Seção de Estatística e Cadastro de Eleitores (FC6 - Chefe de Seção)
- SVI - Seção de Voto Informatizado (FC6 - Chefe de Seção)
- CIEC - Coordenadoria de Infra-Estrutura Computacional (Coordenador - CJ2)
- SGR - Seção de Gerência de Redes (FC6 - Chefe de Seção)
- SSO - Seção de Suporte Operacional (FC6 - Chefe de Seção)
- CSC - Coordenadoria de Soluções Cooperativas (Coordenador - CJ2)
- SBD - Seção de Banco de Dados (FC6 - Chefe de Seção)
- SAD - Seção de Análise e Desenvolvimento (FC6 - Chefe de Seção)

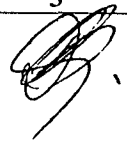


TRIBUNAL REGIONAL ELEITORAL DE MATO GROSSO

QUADRO RESUMO DE CARGOS

ANEXO II

Cargos em Comissão	Diretor Geral	Secretário	Coordenador	Assessor II	Assessor I
Unidades	CJ-4	CJ-3	CJ-2	CJ-2	CJ-1
Presidência	-	-	-	2	1
Corregedoria Regional Eleitoral	-	-	1	-	1
Gabinete dos Juizes Membros	-	-	-	-	-
Escola Judiciária Eleitoral	-	-	-	-	-
Diretoria Geral	1	-	-	1	1
Coordenadoria de Controle Interno	-	-	1	-	1
Secretaria Judiciária	-	1	3	-	1
Secretaria de Administração e Orçamento	-	1	3	-	1
Secretaria de Gestão de Pessoas	-	1	3	-	1
Secretaria de Tecnologia da Informação	-	1	3	-	1
TOTAL	1	4	14	3	8



TRIBUNAL REGIONAL ELEITORAL DE MATO GROSSO

QUADRO RESUMO DE FUNÇÕES

ANEXO III

Funções Comissionadas	Chefe de Seção	Assistente VI	Oficial de Gabinete	Assistente V	Assistente IV	Assistente III	Assistente II	Assistente I
	FC-6	FC-6	FC-5	FC-5	FC-4	FC-3	FC-2	FC-1
Unidades								
Presidência	-	1	-	1	1	1	3	-
Corregedoria Regional Eleitoral	2	1	-	-	2	1	1	1
Gabinete dos Juízes Membros	-	6	-	-	-	-	-	-
Escola Judiciária Eleitoral	-	1	-	-	-	-	-	1
Diretoria Geral	-	1	1	-	7	1	1	1
Coordenadoria de Controle Interno	4	-	-	-	-	-	2	1
Secretaria Judiciária	7	-	-	1	3	1	-	1
Secretaria de Administração e Orçamento	12	-	-	1	5	1	-	1
Secretaria de Gestão de Pessoas	8	-	-	2	4	1	-	1
Secretaria de Tecnologia da Informação	6	-	-	1	3	1	-	1
TOTAL	39	10	1	6	25	7	7	8